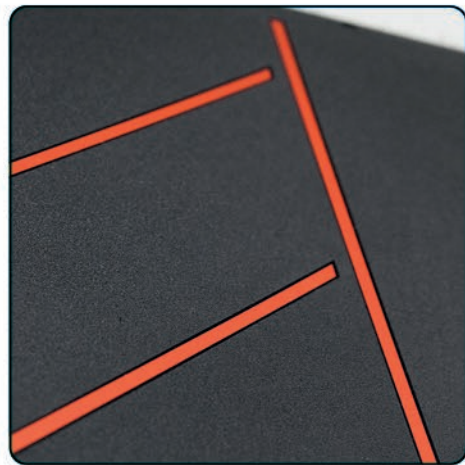
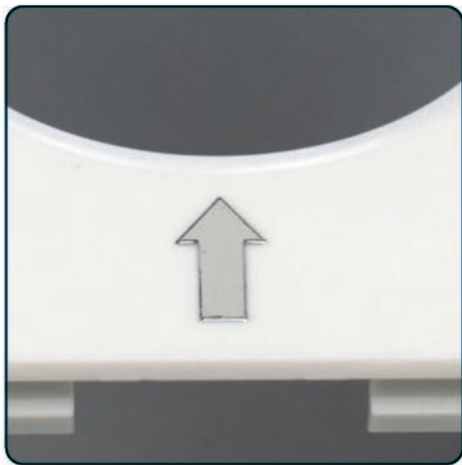


SEITZDRUCK®



TAMPONDRUCK • HEISSFOLIENPRÄGUNG • SIEBDRUCK

SEITZDRUCK - IHR SPEZIALIST FÜR INDUSTRIEDRUCK

Die Firma SEITZDRUCK ist eines der führenden Industriedruckunternehmen im deutschsprachigen Raum, spezialisiert auf Tampondruck und Siebdruck sowie Heißfolienprägung.

Wir verstehen uns als Partner der Industrie für die Kennzeichnung und Markierung von unterschiedlichen Komponenten. Hauptanwendungsgebiet ist das Anbringen von Piktogrammen, Hinweisen und Markenzeichen.

Bereits bei der Entwicklung neuer Produkte unterstützen wir Sie hinsichtlich der Umsetzbarkeit und Serientauglichkeit der gewünschten Kennzeichnungen. Hierbei pflegen wir eine offene Kommunikation zwischen unseren Lieferanten und unseren Kunden.

Unser Innovationsgeist und die enge partnerschaftliche Zusammenarbeit sorgen für eine kontinuierliche Fortentwicklung unseres Angebotsspektrums.

Gleichermaßen erreichen wir durch die stetige Anpassung unseres Maschinenparks an die technische Entwicklung eine hohe Qualität, sowie die Umsetzung immer diffiziler werdender Anforderungen.

Wir handeln lösungsorientiert - nicht problemorientiert.

UNSERE STÄRKEN

- **über 35 Jahre Druckerfahrung: von Prototypenfertigung bis zur Großserie**
- **Zuverlässigkeit, Flexibilität und kurze Lieferzeiten**
- **beste Druckqualität auf ungewöhnlichen Formen und Oberflächen**



Unser neues energieeffizientes Firmengebäude: unter anderem mit Luft/Wasser-Wärmepumpe und Photovoltaikanlage. Mehr dazu lesen Sie auf unserer „Grünen Seite“.



Aktuell stehen 15 Tampondruck-, 5 Heißfolienpräge- und 3 Siebdruckmaschinen in unserer ca. 1.000 m² großen Produktionshalle. Im Schnitt bedrucken wir täglich 50.000 Teile.

TAMPONDRUCK

Seit mehr als drei Jahrzehnten ist der Bereich Tampondruck ein wesentlicher Schwerpunkt von SEITZDRUCK. Daher stellen wir an unsere Tampondruckerei höchste Qualitätsansprüche.

Der Tampondruck kommt dann zum Einsatz, wenn geformte Flächen - konvex, konkav oder gekrümmt - zu bedrucken sind. So können wir für Sie sämtliche Dekore und Bezeichnungen auf unebenen und groben Oberflächen drucken.

Die Technik des Tampondruckes eröffnet ungeahnte Möglichkeiten, die mit herkömmlichen Druckmethoden nur sehr umständlich und dadurch nur sehr teuer zu verwirklichen sind. Mittlerweile sind nahezu für jedes Material passende Farben, sowie geeignete Vor- und Nachbehandlungsverfahren vorhanden. Somit ist der Einsatz des Tampondrucks nur noch durch die Druckbildgröße bedingt.

Mit unseren Erfahrungswerten, unserem technischen Know-How und unserer effizienten Arbeitsweise direkt im Haus, garantieren wir Ihnen kürzere Produktions- und Lieferzeiten.

Wir sind Ihre Spezialisten im reproduzierbarem 4c-Euroskala-Tampondruck - überzeugen Sie sich selbst.

VORTEILE TAMPONDRUCK

- **Geeignet für nahezu alle Materialien**
- **Bedruckung von fast allen Formen möglich** (konvex, konkav und gekrümmt)
- **Druck auf unterschiedlichen Oberflächenstrukturen umsetzbar**



Das Druckbild, das auf zwei unterschiedlichen Ebenen liegt, wird in EINEM Durchgang bedruckt.



Das konvexe Bauteil wird mit diversen mehrfarbigen und fotorealistischen Motiven in EINEM Durchgang bedruckt.



Das uneben gespritzte Bauteil wird im Doppel-druck bedruckt, um die Vertiefungen komplett mit Farbe auszufüllen.



Das erhaben gespritzte Logo wird in einem Durchgang doppelt mit einer leuchtenden Sonderfarbe deckend bedruckt.

HEISSFOLIENPRÄGUNG

Die Heißfolienprägung ist hauptsächlich aus der Papier- und Lederveredelung bekannt, wohingegen wir uns auf die Veredelung von Bauteilen aus Kunststoffen und anderen Materialien spezialisiert haben.

Wesentliches Merkmal des Prägeverfahrens ist, dass hierbei ein metallischer Glanzeffekt ermöglicht wird, der in keinem anderen Druckverfahren mit flüssigen Farben erzielt werden kann. So können Kunststoffteile mittels Heißfolienprägung auch nur partiell mit einer Folie (farbig, glänzend, matt oder Dekor) bedruckt werden und müssen beispielsweise nicht mehr galvanisiert werden. Darüber hinaus sind keine Trocken- und Aushärtezeiten notwendig. Die Plastifizierung erfolgt sofort während des Prägevorgangs, wodurch sich dieses Druckverfahren bestens auch für industrielle Produkte eignet.

In enger Zusammenarbeit mit unseren Lieferanten entwickeln wir dieses Verfahren stetig weiter, um immer neuere Produkte und Materialien für industrielle Anwendungen mittels Prägedruck veredeln zu können.

Auch in diesem Bereich garantiert unser zertifiziertes Qualitätsmanagement unseren Kunden eine stets gleich bleibende hohe Qualität und größtmögliche Prozesssicherheit. Zahlreiche Kunden unterschiedlichster Branchen geben uns hier Recht!

VORTEILE HEISSFOLIENPRÄGUNG

- metallischer Glanzeffekt
- Geeignet für Prototypen, Klein- oder Großserien
- Druckfolie hat eine sehr lange Lebensdauer



Die erhabenen Flächen werden mit einer speziellen Folie in gebürsteter Metalloptik im Heißprägeverfahren veredelt.



Das erhabene Logo auf dem konvexen, in allen Richtungen gebogene Hupenknopf wird mit einer Folie in Chromoptik überprägt.



Bei der Abdeckung werden auf drei Seiten die erhabenen Logos mit einer Folie in Chromoptik überprägt.



Die Abdeckung wird mit einer zweifarbigen Dekorfolie mittels Heißfolienprägung individualisiert.

SIEBDRUCK

Anfang 2018 hat SEITZDRUCK den Siebdruck als weiteres Druckverfahren in ihr Leistungsspektrum mit aufgenommen. Das gibt uns die Möglichkeit, noch flexibler auf Ihre Wünsche im Bezug auf die Bedruckung Ihres Produktes einzugehen.

Im Siebdruck können größere Druckmotive auf großen Bauteilen realisiert werden als z. B. im Tampondruck. Das liegt an der größeren Druckauflagefläche und der individuelleren Größenherstellung des Siebes. Häufige Anwendungsbereiche sind Blenden, Gehäuse oder Motorraumabdeckungen.

Im Gegensatz zu anderen Druckverfahren ist der Farbauftrag beim Siebdruck sehr hoch. Dadurch ergibt sich auch eine hohe Deckkraft der Farbe, mit der es kein Problem darstellt, mit nur einem Druckdurchgang z. B. ein weißes Druckmotiv auf ein schwarzes Produkt zu drucken. So ist der Siebdruck vor allem bei einfarbigen Motiven oder kleinen Stückzahlen eine kostengünstige Alternative.

Wir wollen Ihnen mit dem Siebdruck ein drittes Druckverfahren anbieten, um für Sie und Ihre Anforderungen das qualitativ beste Ergebnis zu erzielen.

VORTEILE SIEBDRUCK

- Druck von größeren Motiven
- Bedruckung von großen Bauteilen
- Druck hat eine hohe Deckkraft



Der Kofferdeckel mit einer **unebenen Oberflächenstruktur** wird in zwei Druckdurchgängen mit dem zweifarbigen Kundenlogo versehen.



Die 50 cm lange und 2,5 cm schmale schwarze Abdeckleiste wird in einem Druckdurchgang mit weiß **deckend** bedruckt.



Der Schriftzug, der 43 cm langen, für den Exterieurbereich verwendeten Abdeckleiste **aus Aluminium**, wird einfarbig in schwarz hervorgehoben.



Die **roten Linien** werden in die **Vertiefungen** der schwarzen Abdeckung gedruckt.

DIE GRÜNE SEITE



Mit unserer **Photovoltaikanlage** sparen wir im Durchschnitt ca. 59.161 kg CO² pro Jahr ein. So viel CO² speichern **4.733 Bäume** jährlich.

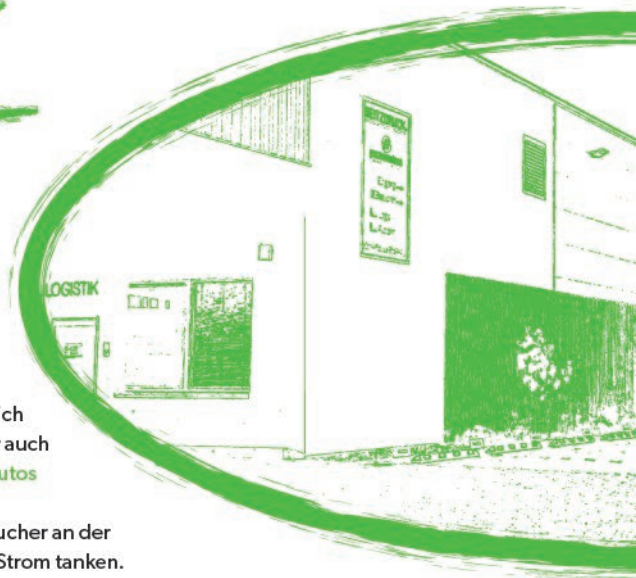
Quelle Bayernwerk Netz GmbH

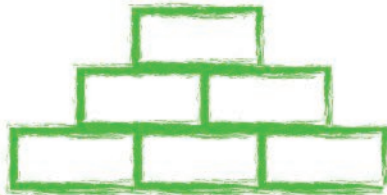
Ca. 70% unseres **Strombedarfs** produzieren wir mit der **Photovoltaikanlage** auf dem Dach des Firmengebäudes selbst.



Unsere PV-Anlage produziert jährlich über **100.000 kWh Strom**, welcher auch für das Betreiben unseres **Elektroautos** genutzt wird.

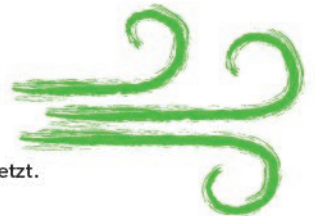
Natürlich können auch unsere Besucher an der Ladesäule am Parkplatz kostenlos Strom tanken.





Die Verwendung unterschiedlicher **Baumaterialien** (Dämmziegel, Porenbeton und Beton) - je nach Raumnutzung - unterstützen unseren Gedanken eines **energieeffizienten** und **nachhaltigen** Gebäudes.

Für ein stets angenehmes Raumklima sorgt die reversible **Luft/Wasser-Wärmepumpe** mit Heiz- bzw. Kälteleistung von ca. 60kW. Zusätzlich wird zur Be- und Entlüftung der Produktion eine **Lüftungsanlage** mit einer Leistung von 5.000m³/h und 70%-iger **Wärmerückgewinnung** eingesetzt.



Auch Bienen und andere Tiere fühlen sich auf unserem Firmengelände wohl. Neben einer **großzügigen Grünfläche** mit Obstbäumen, Sträuchern und Hecken haben wir eine über 1.500 m² große **Wildblumenwiese** angelegt.



SEITZDRUCK®

SEITZDRUCK GmbH
Käthe-Paulus-Straße 4C
D - 85092 Kösching / InterPark bei Ingolstadt

Tel.: +49 8456 278 03 - 0
Fax: +49 8456 278 03 - 99

info@seitzdruck.com
www.seitzdruck.com

TAMPONDRUCK • HEISSFOLIENPRÄGUNG • SIEBDRUCK

